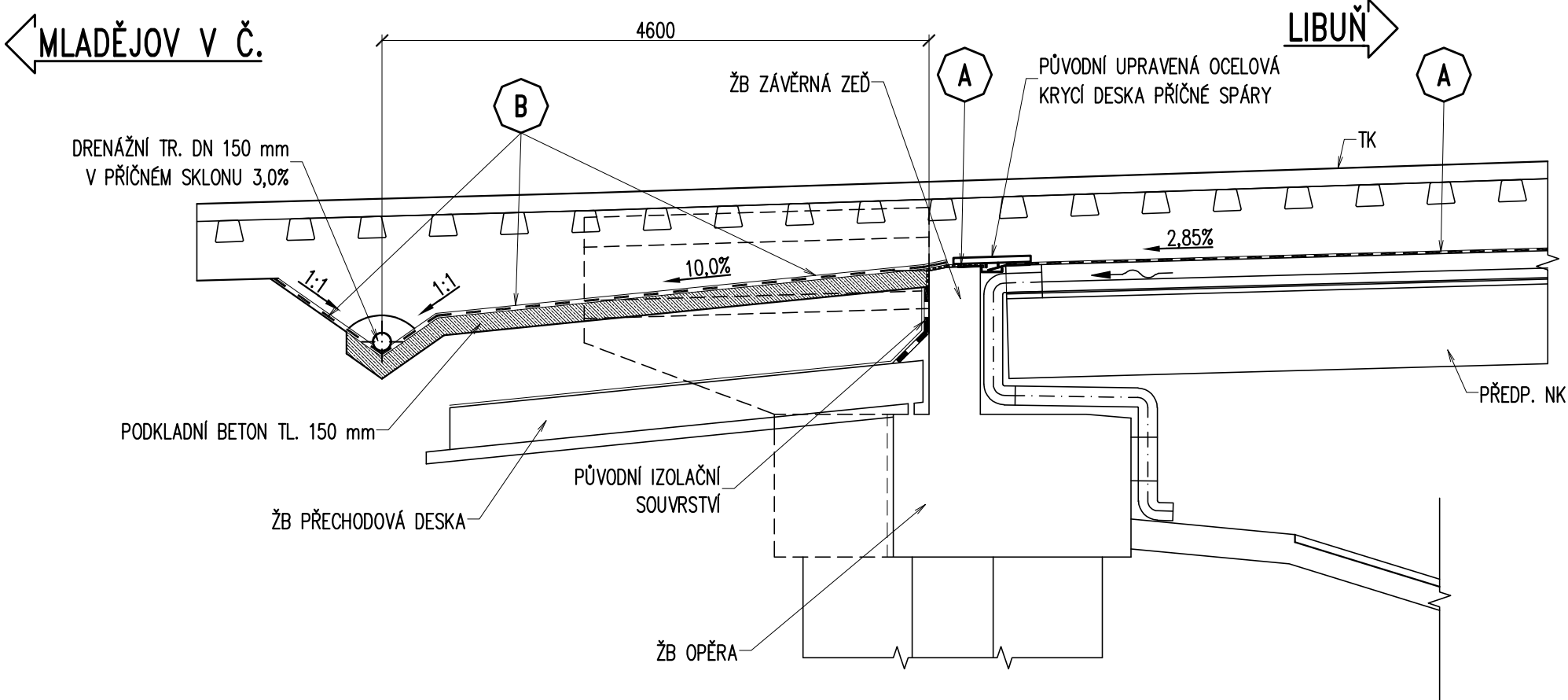


PODÉLNÝ ŘEZ – ODVODNĚNÍ OPĚRY 01
1:50

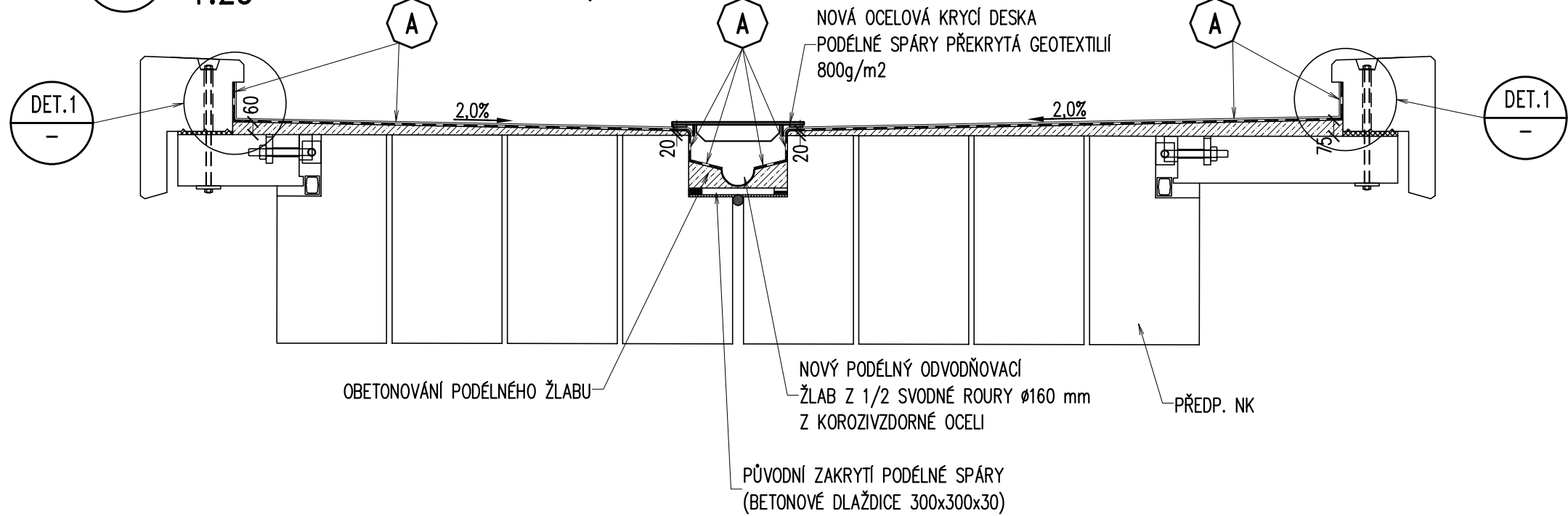
POZN.: ODVODNĚNÍ OPĚRY 02 JE ŘEŠENO ODOBNĚ.



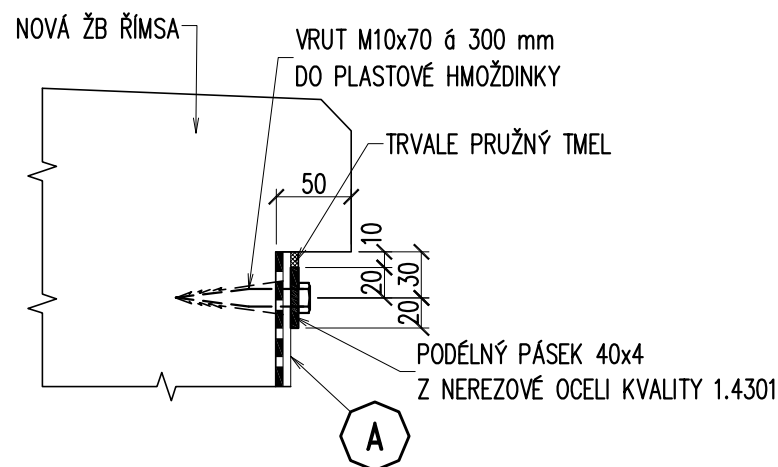
PŘÍČNÝ ŘEZ
1:25

MLADĚJOV V Č.

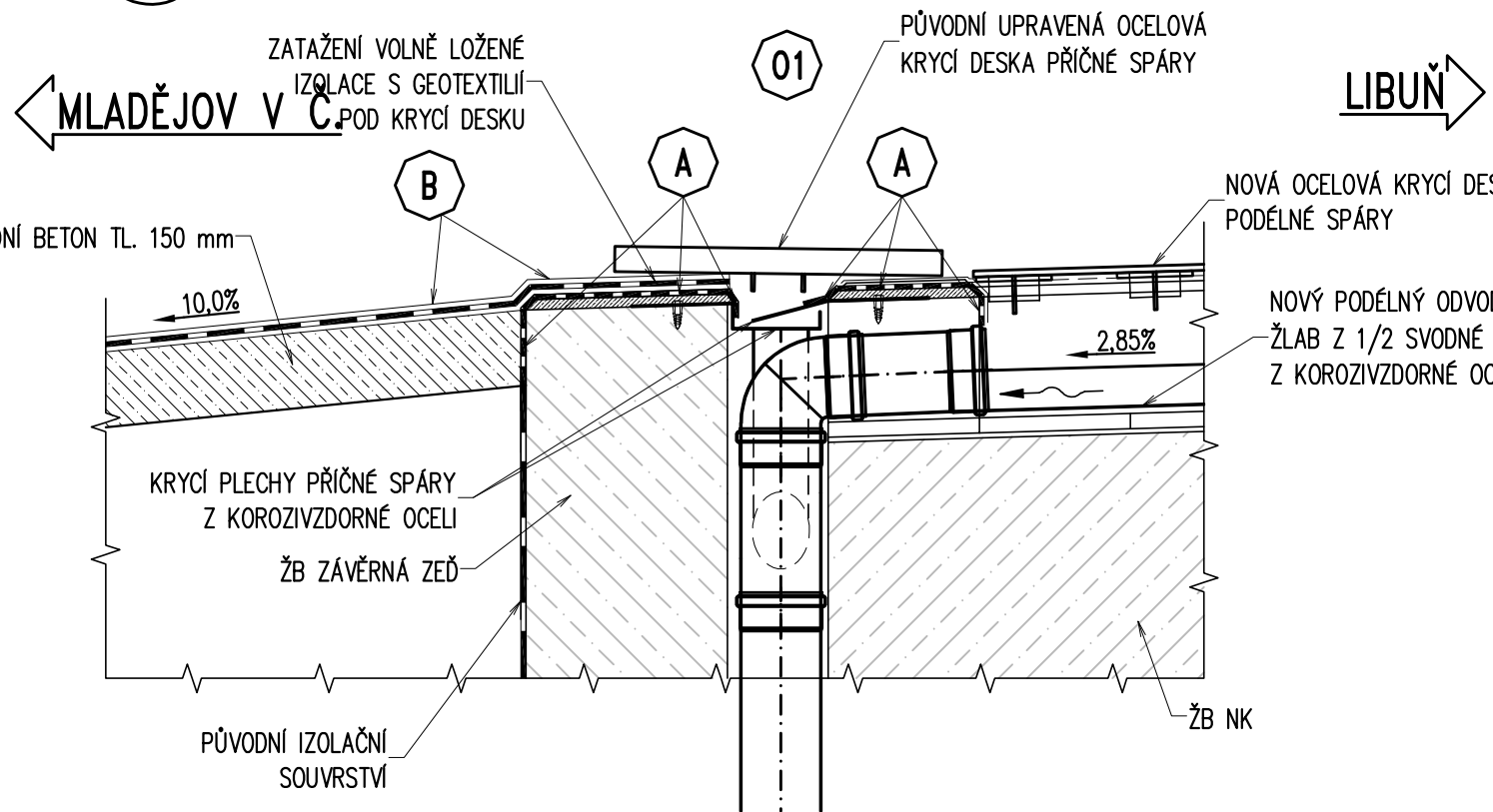
LIBUŇ



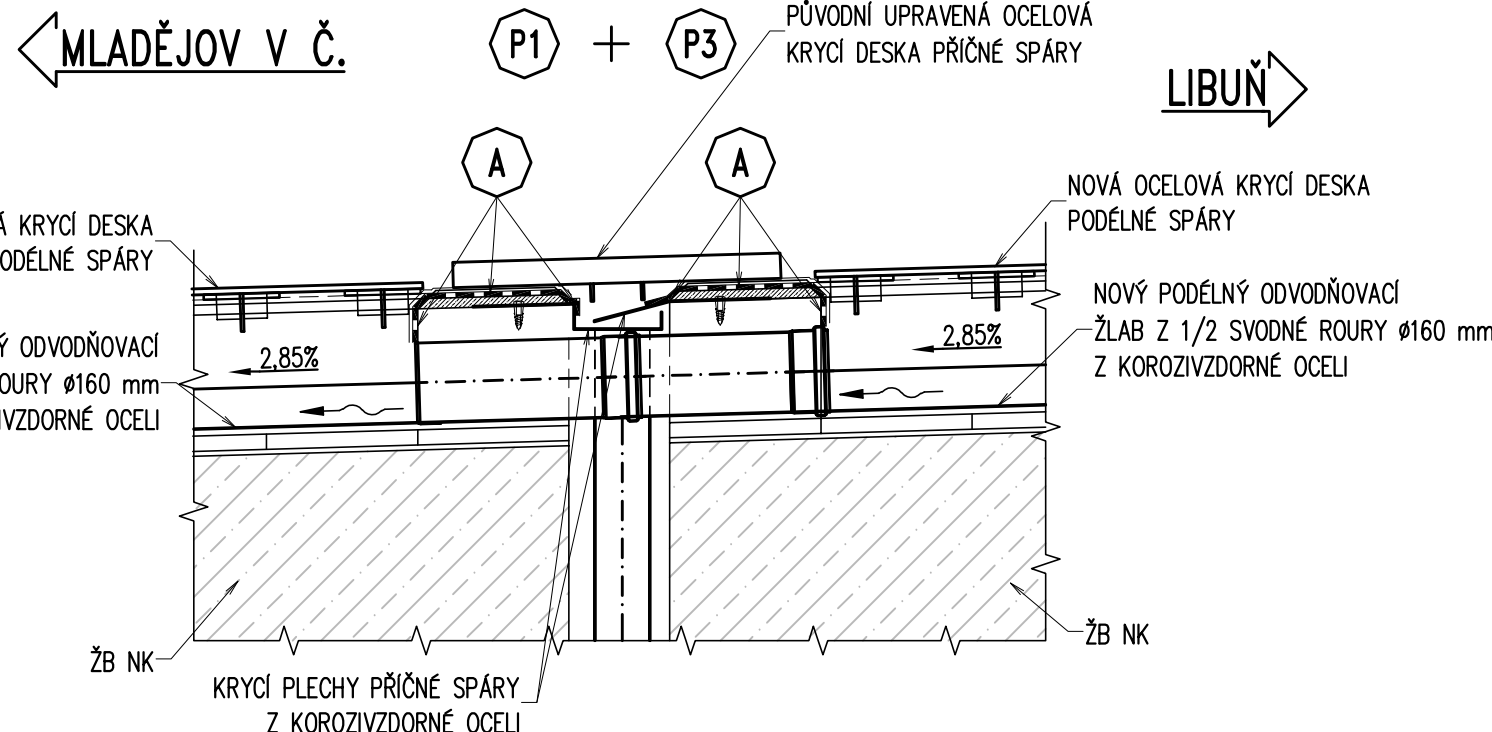
DETAIL UKONČENÍ IZOLACE
1:5



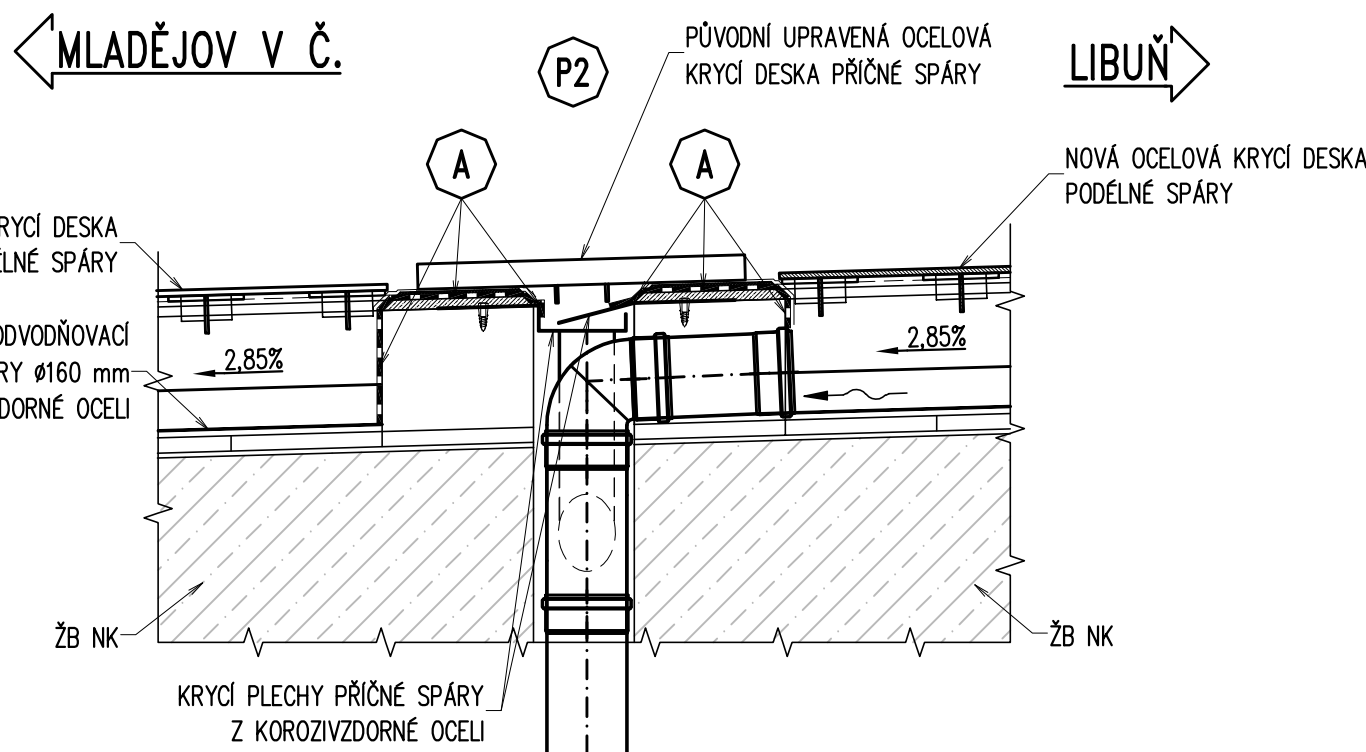
PODÉLNÝ ŘEZ V OSE MOSTU
1:15



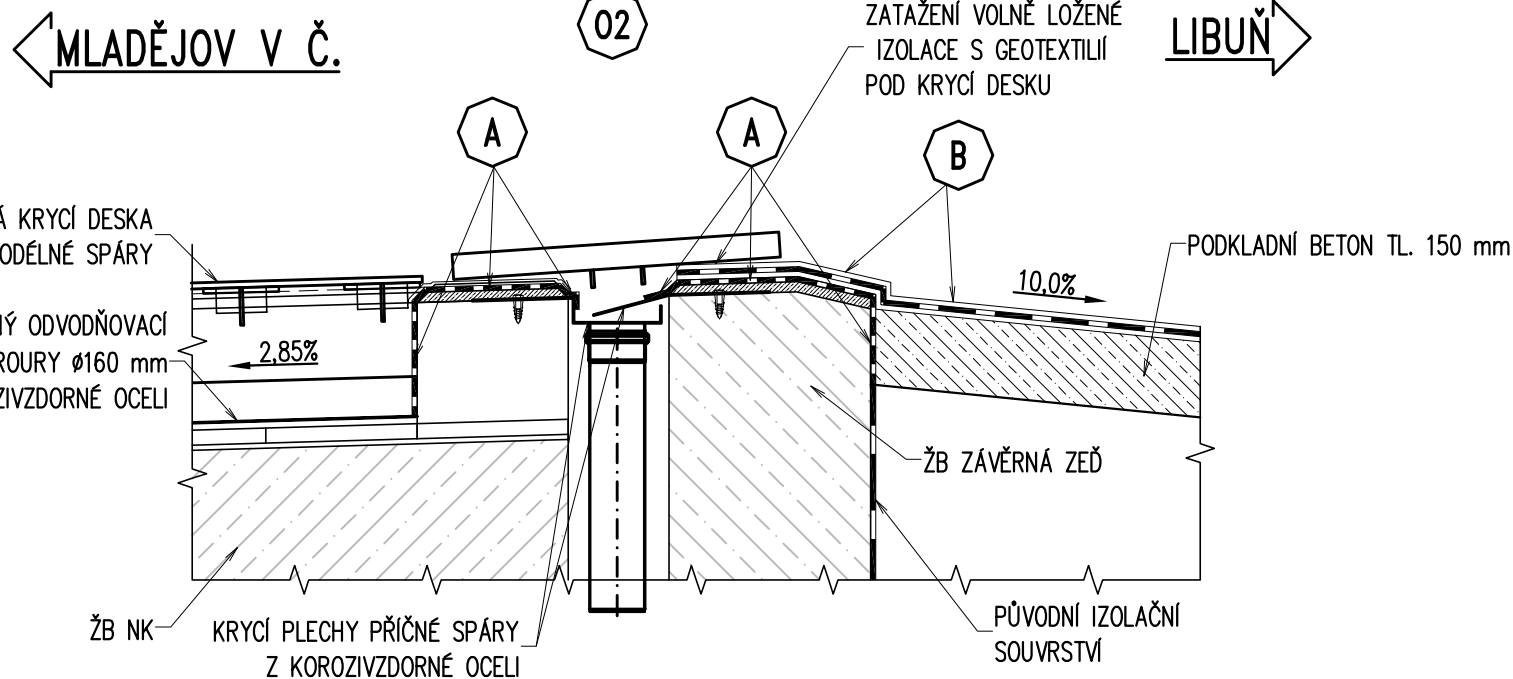
PODÉLNÝ ŘEZ V OSE MOSTU
1:15



PODÉLNÝ ŘEZ V OSE MOSTU
1:15



PODÉLNÝ ŘEZ V OSE MOSTU
1:15



SKLADBA A:

- NADLOŽNÍ VRSTVA – KOLEJOVÉ LOŽE
- OCHRANNÁ VRSTVA – GEOTEXTILIE 800 g/m²
- VODOTĚSNÁ VRSTVA – CELOPLOŠNÁ BEZEŠVÁ IZOLACE TL. 5 mm
- PŘÍPRAVNÁ VRSTVA – PENETRAČNĚ ADHEZNÍ NÁTĚR
- PODKLADNÍ KONSTRUKCE – NOVÝ SPÁDOVÝ BETON NA NK A ZÁVĚRNÝCH ZDECH, NOVÁ ŽB ŘÍMSA

SKLADBA B:

- NADLOŽNÍ VRSTVA – KOLEJOVÉ LOŽE
- OCHRANNÁ VRSTVA – GEOTEXTILIE 800 g/m²
- VODOTĚSNÁ VRSTVA – ASFALTOVÁ PÁSOVÁ, PLNOPLOŠNĚ SPOJENÁ S PODKLADEM
- ASFALTOVÝ PENETRAČNĚ ADHEZNÍ NÁTĚR
- PODKLADNÍ KONSTRUKCE – PODKLADNÍ BETON TL. 150 mm

POZNÁMKY:

- IZOLAČNÍ SYSTÉM OBJEKTU BUDE PROVEDEN V SOULADU S TNŽ 73 6280 NAVRHOVÁNÍ A PROVÁDĚNÍ VODOTĚSNÝCH IZOLACÍ ŽEL. MOSTNÍCH OBJEKTŮ.
- KONKRÉTNÍ HYDROIZOLAČNÍ SYSTÉM MUSÍ BÝT OPATŘEN "OSVĚDČENÍM O SHODĚ S PODMINKAMI OTT", VYDANÝM ŠZDC A SCHVÁLENÍM STAVEBNÍM DOZOREM INVESTORA.
- ZHOTOVITEL VYPRACUJE A PŘEDKLÁDÁ KE SCHVÁLENÍ "TECHNOLOGICKÝ POSTUP PROVÁDĚNÍ VODOTĚSNÝCH IZOLACÍ".
- PODKLAD PRO IZOLACI MUSÍ BÝT DOSTATEČNĚ ROVINNÝ, BEZ LOKÁLNÍCH OSTRÝCH NEROVNOSTÍ A OČIŠTĚNÝ, ZEJMÉNA OD MASTNOT, ORGANICKÝCH ROZPOUŠTĚDEL A PODOBNĚ.
- VŠECHNY POVRCHOVÉ PORY A DUTINY JE TŘEBA VYPLNIT A ZAROVNAT OPRAVOU MALTOU PŘED PENETRAČNĚ ADHEZNÍM NÁTĚREM.

OCEL 1.4301 – UKONČOVACÍ PÁSKY

SPOJOVACÍ MATERIÁL
A4 – 70 – VRUTY

BETON DLE ČSN P 73 2404:
DOBETONÁVKY A NOVÉ SPÁDOVÉ VRSTVY
C30/37 – XF2, XD1 – Cl 0,2 – Dmax 16 – S3
– MAX. PRŮSAK 20 mm PODLE ČSN EN 12390–8

PODKLADNÍ BETON
C12/15 – X0 – Cl 1,0 – Dmax 22

TŮ 1431 MLADÁ BOLES LAV HL.N. (MIMO) – STARÁ PAKA (MIMO)(BEZ ŽST. LIBUŇ)
DŮ 20 MLADĚJOV V ČECHÁCH – LIBUŇ

VÝŠKOVÝ SYSTÉM Bpv

SOUŘADNICOVÝ SYSTÉM S–JTSK

TOP CON SERVIS	Vedoucí projektu ING. M. MIKŠOVSKÝ	Zodpovědný projektant ING. M. MIKŠOVSKÝ	Investor Místo stavby Formát	SPRÁVA ŽELEZNIC, OŘ HK LIBUŇ 8A4
	Vypracoval ING. J. ŠILINEK	Kontroloval ING. L. MAREK	Datum Účel	02/2020 DPS
	Číslo 1431	Číslo 1431	Měřítko 1:100, 25, 15, 5	Číslo přílohy 10
	Číslo kopie			

OPRAVA MOSTU V KM 52,960
TRATI MLADĚJOV V Č. – LIBUŇ
SO 01 – MOST V KM 52,960

PROJEKT VODOTĚSNÉ IZOLACE